

فيوتشر
by
Shurfah

الفرسان

AL FURSAN
BY NHC

أفونير الفرسان



ضاحية الفرسان

بجمال طبيعتها وروح مكانها تشرق ضاحية الفرسان بأصالتها ومحيطها الآخاذ ليحتضن سكانها برفاهية بلا حدود ويتيح لهم العيش بحياة ذات معايير جديدة تسحر ساكنيها وزوارها بتنوع مشهدها الحضري ونمط معماري يدمج الموروث النجدي بطابع عصري فريد

مجتمع سكني متكامل للجميع يعزز الترابط بين أفرادہ

انطلاقة للعيش المتكامل داخل مكان يجمع بين المسكن العصري ومتناغمة مع الطبيعة ليخلق مجتمعات مؤنسنة بتجانس لا مثيل له، لتحقيق الترابط الأمثل بين أفراد المجتمع وتعزز من المشاركة المجتمعية ضمن حدائق ومساحات خضراء التي تتجاوز 6 ملايين متر مربع وتمكنهم من الوصول السهل والاستمتاع بالطبيعة كجزء أساسي من حياتهم اليومية



لتكن أقرب من كل شيء

تقع ضاحية الفرسان شمال شرق مدينة الرياض في موقع مميز يحافظ على اتصالك بكل المناطق المحيطة، حيث تتصل بشكل مباشر مع طريق الجنادرية وطريق الدمام وطريق الثمامة وتبعد عن مطار الملك خالد الدولي ١٣ دقيقة، وتبعد عن جامعة الأميرة نورة بنت عبد الرحمن ١٧ دقيقة، كما أنها تبعد ١٠ دقائق عن ميدان الملك عبد العزيز للفروسية، مما يجعلها المكان الأمثل للسكن

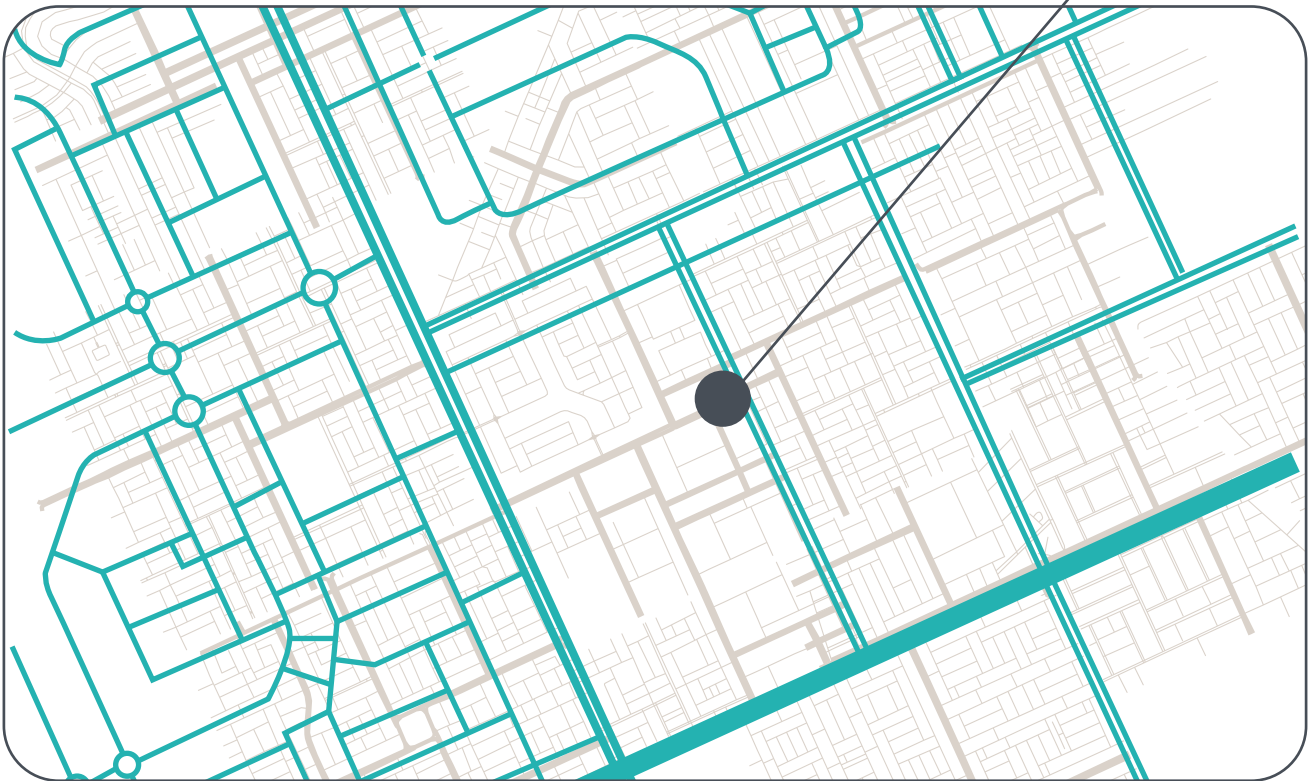
وتضم ضاحية الفرسان:

- وادي الفرسان
- بوليفارد الفرسان
- منطقة الفرسان للأعمال
- حدائق الفرسان بطول ١٣ كيلومتر

المعالم القريبة

- مطار الملك خالد ١٣ دقيقة
- جامعة الاميره نورة ١٧ دقيقة
- ميدان الملك عبدالعزيز للفروسية ١٠ دقائق

للوصول للمشروع اضغط هنا



مميزات المشروع



كاميرات مراقبة
خارجية وداخلية



نظام إنذار وإطفاء
حريق مركزي



مواقف



نادي رياضي رجالي
و نسائي



ضمان على الصيانة
والتشغل



إنتركوم
رقمي

مكونات المشروع

343
شقة



20
عمارة



نمط معماري من روح المكان

يتوافق التصميم المعماري لضاحية الفرسان مع الثقافة الأصيلة الممتزجة بللمسة عصرية تجعله تصميمًا متناغمًا. بتصاميم معمارية تبرز بشكلها الجذاب متوافقة مع البيئة النجدية مستحدثة بالطراز السلطاني تضي الإحساس بالإنتماء و الفخر

لتحيا في قلب مجتمع نابض بالحياة

السكن في ضاحية الفرسان يعني أنك ستحيا محاطاً بتفاصيل الرفاهية وجودة الحياة مع تجربة فريدة للتسوق في بوليفارد الفرسان أو التنزه في حدائقها المتعددة أو قضاء أوقات ممتعة مع العائلة والأصدقاء في أحد المقاهي والمطاعم الراقية والاستمتاع بالجلسات الخارجية أو ممارسة الرياضة في قلب طبيعة جاذبة تتميز بمساراتها المنظمة للمشبي وركوب الدراجات ومن اشراقة الصباح وحتى سكون الليل يمكنك الاستمتاع بالفعاليات الترفيهية في أرجاء الضاحية التي تضم وادي الفرسان وملاعب الأطفال والمراكز الرياضية والعديد من المرافق التي تلي تطلعاتك لجميع أفراد العائلة





B01

أسلوب حياة بمعايير جديدة

الحياة في ضاحية الفرسان تقدم لك ولعائلتك أسلوب حياة مميز، تستمتع فيه بتجربة ترفيهية فريدة بالقرب من مراكز التسوق المتكاملة والمحلات الفاخرة والمطاعم الراقية لتعيش تجربة حياة استثنائية بمعايير جديدة.

حدثة معمارية

يطغي الطابع العصري على التصاميم الداخلية في أفونيرالفرسان، حيث يجمع المشروع بين العناصر المعمارية الملهمة وجودة البناء. وينفرد المشروع بجهوده التطويرية الراقية والهادفة إلى بناء منازل وفقاً لمعايير عالية تضي رونقاً متجدداً على الحياة اليومية

المرافق والخدمات العامة

تتوافر مجموعة من المرافق ووسائل الراحة داخل المشروع وضمن المناطق المحيطة به، مما يضمن للقاطنين مجتمعاً سكنياً متكاملاً يلبي احتياجاتهم السكنية في مكان واحد.

16 | 
مركز رعاية
صحية

16 | 
حدائق

4 | 
مركز دفاع
مدني

3 | 
مكتب بريد

141 | 
مرافق
تجارية

13 | 
مركز
اجتماعي

59 | 
مرافق
تعليمية

84 | 
مساجد



خدمات ما بعد البيع

١ سنة

الصيانة



١٠ سنوات

العزل



١٠ سنوات

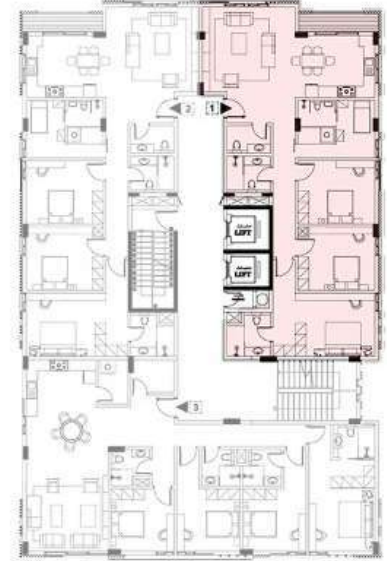
الهيكل الانشائي



نماذج لبعض الوحدات

B01-3-A

(From 151.24 - To 152.03) M²



Building Type
B01 - B01/A

نموذج B01-3-A
المساحة الإجمالية 151.54 م²

المساحة	البيان
3.70x1.70	بهو مدخل
5.05x4.60	صالون معيشة
4.35x3.35	المطبخ + ركن الطعام
4.50x1.15	شرفة
2.35x1.50	تواليت
1.20x7.30	طريقة توزيع
3.45x3.75	غرفة النوم الرئيسية
1.80x1.20	طريقة النوم الرئيسية
3.45x1.80	ركن ملابس
2.35x2.40	دورة مياه - ٢
4.20x3.45	غرفة نوم - ٢
4.20x3.45	غرفة نوم - ١
2.35x2.00	دورة مياه - ١
2.10x3.15	غرفة خادمة
1.65x2.00	ركن غسيل
1.45x2.00	دورة مياه - ٣

نماذج لبعض الوحدات

B01-4-A

(From 168.32 - To 173.6) M²



Building Type
B01 - B01/A

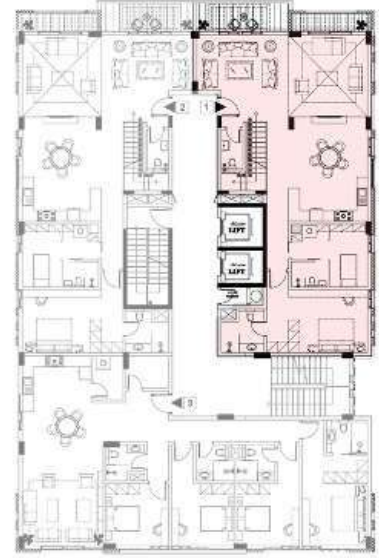
نموذج B01-4-A
المساحة الإجمالية 169.88 م²

المساحة	البيان
3.60x2.80	بهو مدخل
5.70x4.45	صالون معيشة
4.45x2.15	ركن الطعام
3.80x3.05	المطبخ
1.60x2.40	ركن غسل
1.75x2.35	مستودع
2.10x2.00	تواليت
1.20x7.20	طريقة توزيع
3.40x3.60	غرفة النوم الرئيسية
1.50x2.40	ركن ملابس
3.50x1.20	طريقة غرفة النوم الرئيسية
2.25x1.80	دورة مياه - ٢
3.45x3.40	غرفة نوم - ٣
2.15x1.20	طريقة غرفة نوم - ٣
2.10x2.00	دورة مياه - ٢
3.45x3.40	غرفة نوم - ٢
2.15x1.20	طريقة غرفة نوم - ٢
2.10x2.00	دورة مياه - ١
3.45x3.40	غرفة نوم - ١
2.15x1.20	طريقة غرفة نوم - ١

نماذج لبعض الوحدات

B01-4-D

(From 254.52 - To 255.16) M²



Building Type B01 - B01/A

نموذج B01-4-D

المساحة الإجمالية 255.16 م²



إجمالي مسطح البناء

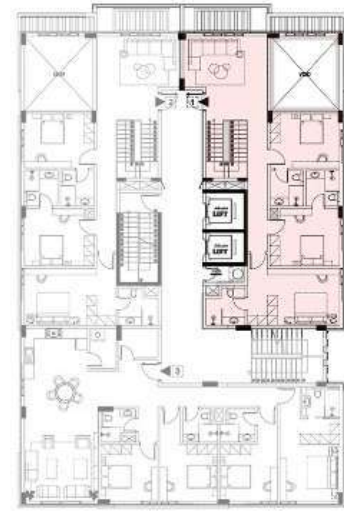
137.81 م²

المساحة	البيان
3.70x1.70	بهو مدخل رئيسي
9.40x5.05	صالون معيشة
4.35x2.45	المطبخ
4.35x2.95	ركن طعام
5.05x1.55	شرفة
3.70x1.70	شرفة ١٠
2.30x1.20	تواليت
2.50x3.50	الدرج
1.20x8.10	طريقة توزيع
3.45x3.75	غرفة نوم ضيوف
1.20x1.00	طريقة نوم ضيوف
3.45x1.80	ركن ملايس
2.40x2.35	حمام ٢
3.45x2.10	غرفة خادمة
2.200x1.40	حمام ١٠
1.95x200	ركن غسل

نماذج لبعض الوحدات

B01-4-D

(From 254.52 - To 255.16) M²



Building Type
B01 - B01/A

نموذج B01-4-D
المساحة الإجمالية 116.95 م²

المساحة	البيان
3.70x1.70	بهو مدخل ثانوي
3.05x5.05	صالون معيشة
2.50x3.50	فراغ الدرج
1.20x8.50	طريقة توزيع
3.45x3.75	غرفة النوم الرئيسية
1.00x1.20	طريقة غرفة النوم الرئيسية
3.45x1.80	ركن ملابس
2.40x2.35	دورة مياه ٥-
4.20x3.45	غرفة نوم ٢-
2.00x2.15	دورة مياه ٤-
4.20x3.30	غرفة نوم ١-
2.00x2.15	دورة مياه ٣-

نماذج لبعض الوحدات



نموذج B02-2-A
المساحة الإجمالية 104.49 م²



Building Type
B02 - B02/A

المساحة	البيان
2.50x1.25	بهو مدخل
5.30x4.00	صالون معيشة وركن الطعام
2.15x3.80	المطبخ
1.40x2.20	تواليت
1.20x4.95	طريقة توزيع
3.40x3.30	غرفة النوم الرئيسية
3.20x1.60	ركن ملايبس
2.70x1.20	طريقة غرفة النوم الرئيسية
2.55x1.70	دورة مياه - ٢
3.40x4.20	غرفة نوم - ١
1.85x1.65	طريقة غرفة نوم - ١
2.40x1.70	دورة مياه - ١
1.15x1.60	ركن غسيل

نماذج لبعض الوحدات

B02-3-A

(From 153.72 - To 162.04) M²



نموذج B02-3-A

المساحة الإجمالية 161.45 م²



Building Type
B02 - B02/A

المساحة	البيان
2.20x1.50	بهو مدخل رئيسي
3.40x5.75	صالون معيشة
5.00x3.65	ركن الطعام
4.10x2.25	المطبخ
3.55x2.00	شرفة
2.05x1.80	تواليت
1.20x7.20	طريقة توزيع
4.15x3.40	غرفة النوم الرئيسية
1.95x3.40	ركن ملابس
1.70x3.40	دورة مياه ٣ -
2.25x1.30	بهو مدخل ثاني
3.45x3.35	غرفة نوم ٢ -
2.30x1.60	طريقة غرفة نوم ٢ -
2.15x1.70	دورة مياه ٢ -
3.45x3.35	غرفة نوم ١ -
2.30x1.60	طريقة غرفة نوم ١ -
2.15x2.80	دورة مياه ١ -
2.00x1.35	ركن غسيل
2.10x2.80	مستودع

نماذج لبعض الوحدات



B02-3-B

(From 14.12 - To 150.43) M2

نموذج B02-3-B

المساحة الإجمالية 149.58 م2



Building Type
B02 - B02/A

المساحة	البيان
0.95x1.50	بهو مدخل
4.05x6.35	صالون معيشة وركن الطعام
2.55x2.95	المطبخ
1.35x2.00	تواليت
1.95x4.00	شرفة
1.20x5.60	طريقة توزيع
1.20x5.60	طريقة توزيع ١
3.40x4.40	غرفة النوم الرئيسية
3.40x2.00	ركن ملابس
3.40x1.70	دورة مياه ٣
3.45x3.35	غرفة نوم ٢
2.40x1.60	طريقة غرفة نوم ٢
2.25x1.70	دورة مياه ٢
3.45x3.35	غرفة نوم ١
2.40x1.60	طريقة غرفة نوم ١
2.25x1.70	دورة مياه ١
3.55x2.55	غرفة خادمة
1.40x3.50	دورة مياه ٤
2.00x1.00	ركن غسيل

نماذج لبعض الوحدات



نموذج B02-3-C
المساحة الإجمالية 157.86 م²



Building Type
B02 - B02/A

المساحة	البيان
2.50x1.55	بهو مدخل
3.45x4.70	صالون معيشة
4.15x2.40	ركن الطعام
2.095x3.70	المطبخ
2.35x1.40	تواليت
3.45x1.45	شرفة
1.20x6.50	طريقة توزيع
3.40x4.60	غرفة النوم الرئيسية
3.40x2.05	ركن ملابس
3.40x1.70	دورة مياه - ٣
3.60x3.45	غرفة نوم - ٢
2.40x1.60	طريقة غرفة نوم - ٢
2.25x1.70	دورة مياه - ٢
3.60x3.45	غرفة نوم - ١
2.40x1.60	طريقة غرفة نوم - ١
2.25x1.70	دورة مياه - ١
3.55x2.10	غرفة خادمة
1.40x3.50	دورة مياه - ٤
2.00x1.00	ركن غسيل

سكني

فيوتشر
by
Shurfah

الفرسان
AL FURSAN
BY NHC



سجّل اهتمامك

اضغط هنا

نسعد بخدمتكم على الرقم

920012908

fhsales@shurfah.com.sa

شركة منازل المستقبل للاستثمار
Future Homes Investment Company